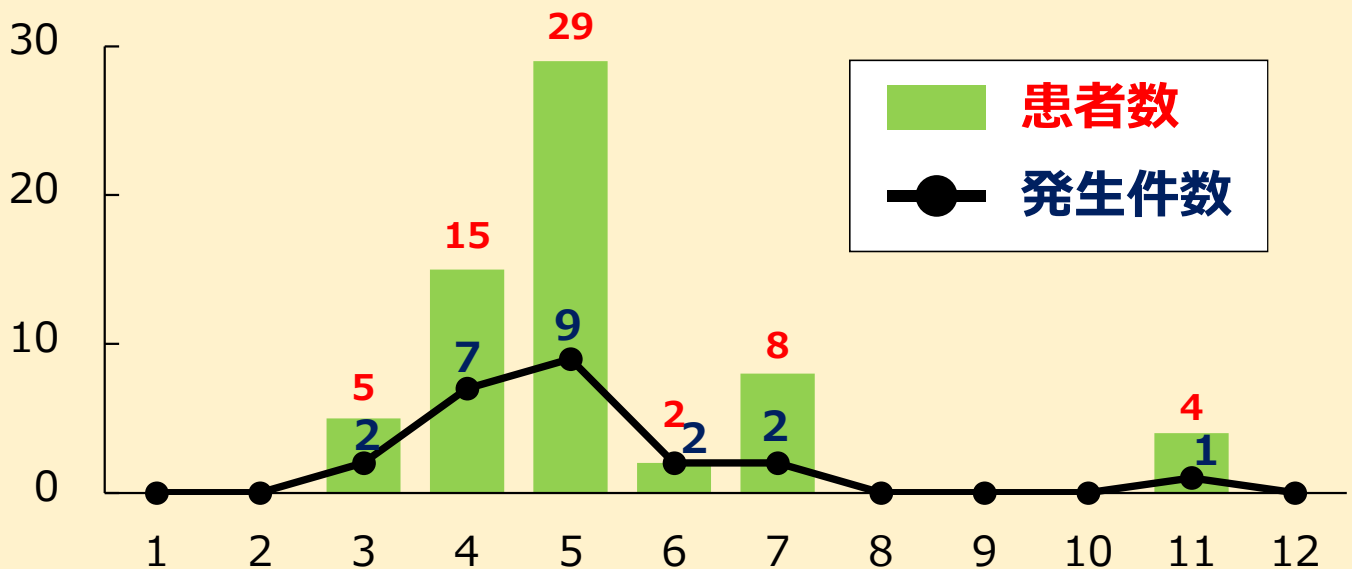


有毒植物による 食中毒に注意しましょう！

有毒植物を誤って食べると胃腸炎症状などを起こし、時として**死亡する**こともあります。県内では、毎年**4～5月**に多発しているので注意が必要です。

県内の有毒植物食中毒の月別発症状況（平成元年～令和2年 累計）



有毒植物による食中毒防止の心得①

- ◆ 食用と正確に判断できない山野草は絶対に
採らない！ 食べない！ 人にあげない！
- ◆ 山菜採りをするときは、**1本1本をよく確認**
してから採り、調理前にもう一度確認する。



間違いやすい有毒植物と食用植物の例

毒

コバイケイソウ



オオバギボウシ
(ウルイ)

食



毒

トリカブト



ニンソウ

食



毒

スイセン



ニラ

食

スイセンとニラが隣同士で生えている例

有毒植物による食中毒防止の心得②

- ◆ 食用植物と観賞用植物は、**区画を分けて**栽培し、食用の区画以外は食べない！
- ◆ 植えた場所を家族全員が知っておく。