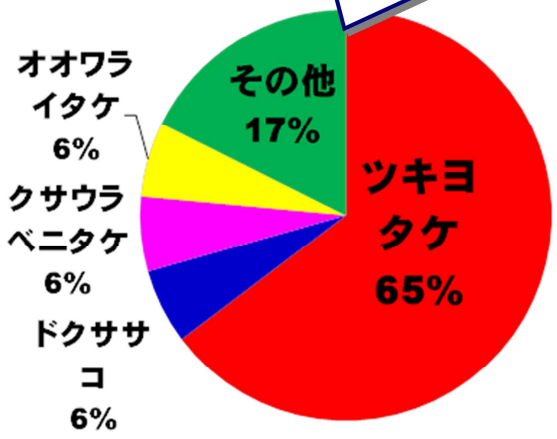


# 毒きのこによる食中毒にご注意

○ **毒きのこ**による食中毒が、毎年秋に多発しています。(年平均7件)

○ 特に「**ツキヨタケ**」による事故が全体の**6割以上**を占めています。(今年 10/15 時点で3件)

きのこ種類別発生状況 (県内/過去5年)

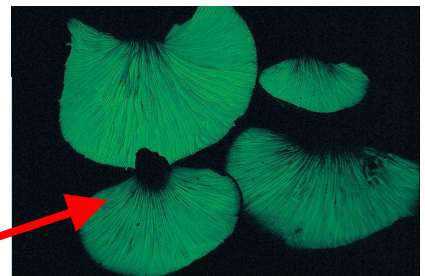


**(毒)** ツキヨタケ



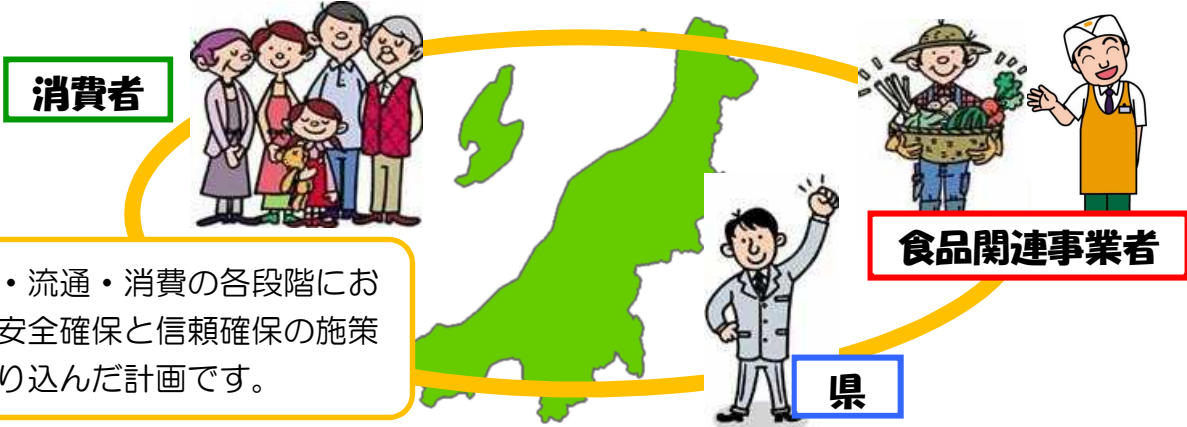
### ツキヨタケの特徴

- ①柄の内部に黒っぽいシミ(ないものもある)
- ②ひだが暗闇で発光



**正確に判別できないきのこは絶対に採らない・食べない・人にあげない**

# にいがた食の安全・安心基本計画 改定案への御意見を募集中 (11/5まで)



## 【改定のポイント】

- **住民満足度**のさらなる**増加**を目指す

食の安全確保の取組が十分と感じる住民の割合

区分	18年度	24年度
県内	42.3%	55.0%
首都圏	42.9%	50.6%

今後  
さらなる  
増加へ

- **施策再編**による重要施策への重点化

→ 現行 20 施策を 12 施策に**統合**し、  
新施策として**食品の放射能対策**を設定

詳しくは県庁生活衛生課 電話 025-280-5205